

Új év nyitás

Szoftverünk megvásárlásával Ön a szerződésben meghatározott időn keresztül használhatja a programot, de általában örökös felhasználói jogot kap. Egy adott gazdasági időszak végén célszerű a korábbi mozgásokat lezárni, és új időszakot kezdeni. Újév nyitásakor törölődnek a számlák, a raktári és a bizományos mozgások, és a záró készlet alapján a program, nyitó tételeket készít. Ha nem körültekintően alkalmazzuk az eljárást, akkor adatvesztésünk léphet fel.

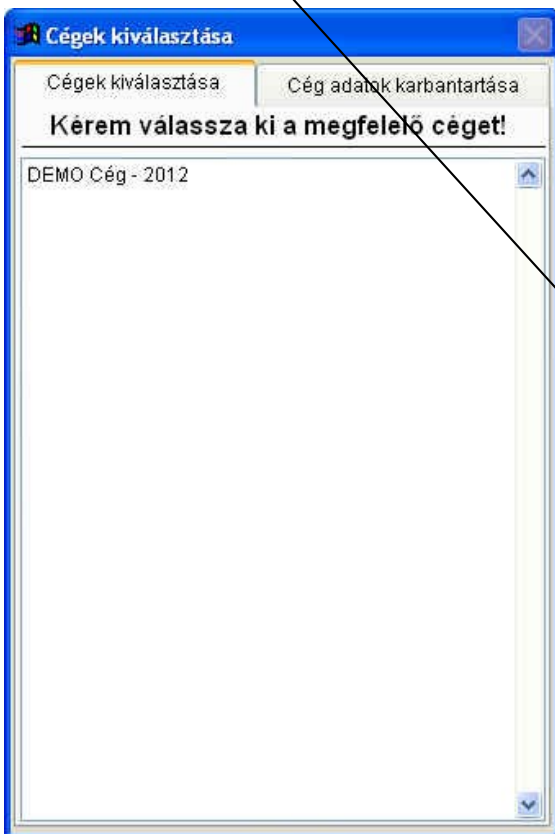
Az alábbiakban azt tekintjük át, hogyan hozhatunk létre új adatbázist az újév indításához. **Csak teljesen lezárt évet emeljük át és nyissunk meg, mert a megnyitott állományon már nincs lehetőségünk módosítani.**

ÉV NYITÁS ELŐTT KÉSZÍTSÜNK BIZTONSÁGI MENTÉST A CIN MAPPÁTÓL!

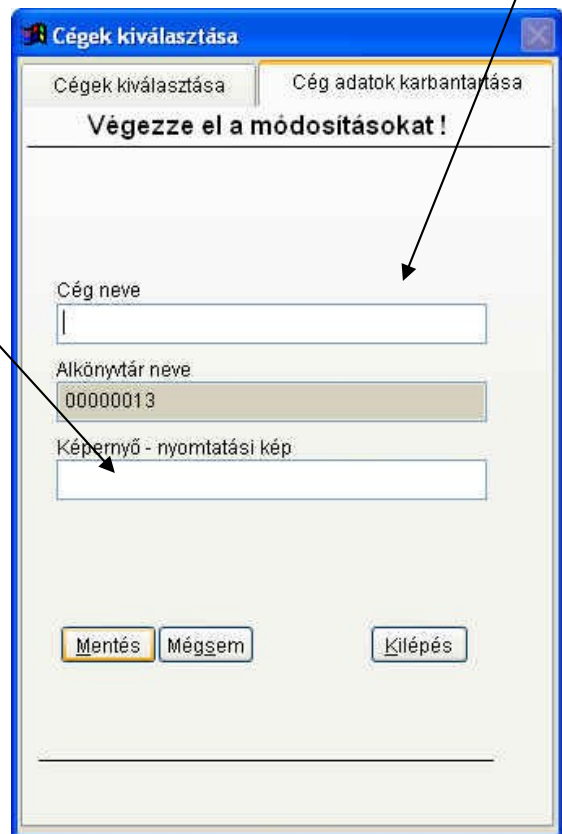
Ezt megtehetjük az Aronic Archiv vagy akár egy másik fájlkezelő alkalmazással. (pl. Total Commander)

Ha ezzel megvagyunk, hozzunk létre egy új, üres adatbázist.

Indítsuk el a „**Törzsadatok/Időszak (cég) váltás**” menüt, itt kattintsunk a „**Cég adatok karbantartása**” fülre. Ekkor a **2. ábrán** lévő képet láthatjuk. Kattintsunk az „**Új adat**” gombra, és töltsük fel a „**Cég neve**” illetve a „**Képernyő - nyomtatási kép**” mezőket, majd a „**Mentés**” gombbal mentjük az adatokat. Mindkét mezőbe azonos adatokat írunk, (pl **DEMO Cég - 2013**)



1. ábra



2. ábra

A „**Cégek kiválasztása**” fülre visszatérve válasszuk ki az előző évet (**DEMO Cég – 2012**).



3. ábra



4. ábra

Nyissuk meg a „**Szerviz**” menüt, ellenőrizzük le a címsorban, hogy tavalyi évben vagyunk-e. Indítsuk el a „**Mentés merevlemezre**” funkciót (**5. ábra**).



5. ábra

Ezzel egy pillanatnyi mentést készítünk a tavalyi évről (**DEMO Cég – 2012.**).

Ez a mentés nem használható archiválásra, minden egyes indításkor az adott évet, céget mentjük el, amiben éppen dolgozunk, felülírva a korábbiakat.



6. ábra

Ha ezzel kész vagyunk, lépünk át az újévbe (**DEMO Cég. – 2013**), amit a fent leírtak szerint már létrehoztunk. („Törzsadatok/Időszak (cég) váltás/Új cég, időszak neve”)



7. ábra

Ellenőrizzük le, hogy az újévben vagyunk-e, majd indítsuk el a „**Szerviz/Töltés merevlemezről**” funkciót. (8. ábra)



8. ábra

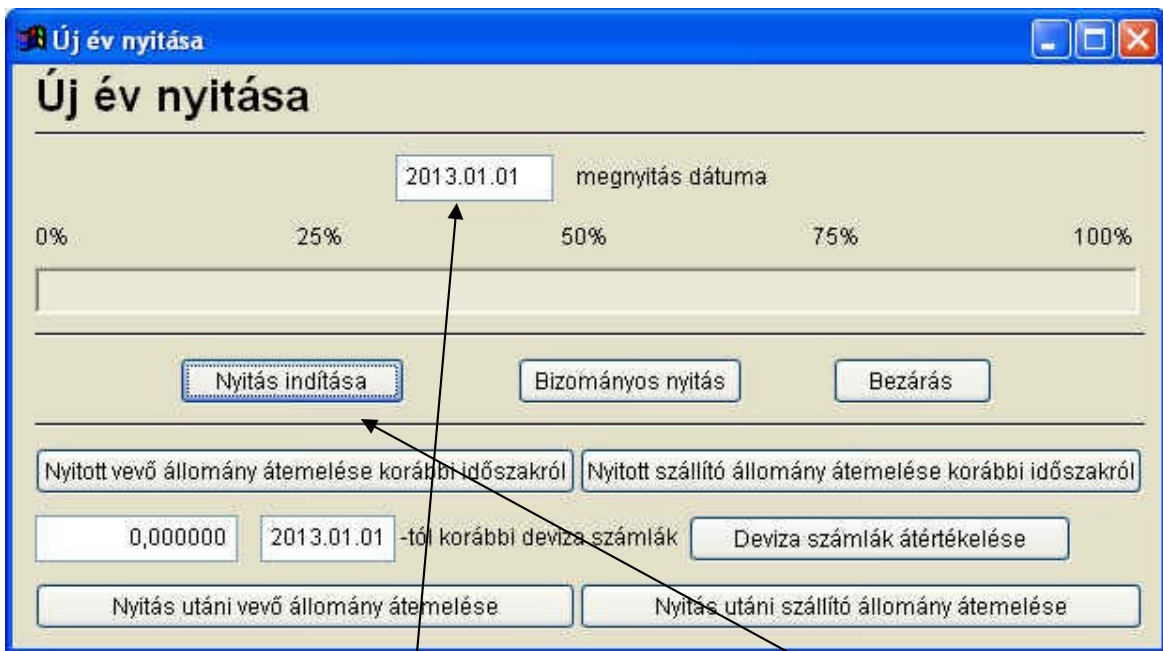


9. ábra

Ezzel áttemeltük a lezárt év, **(DEMO Cég – 2012)** teljes adatállományát.

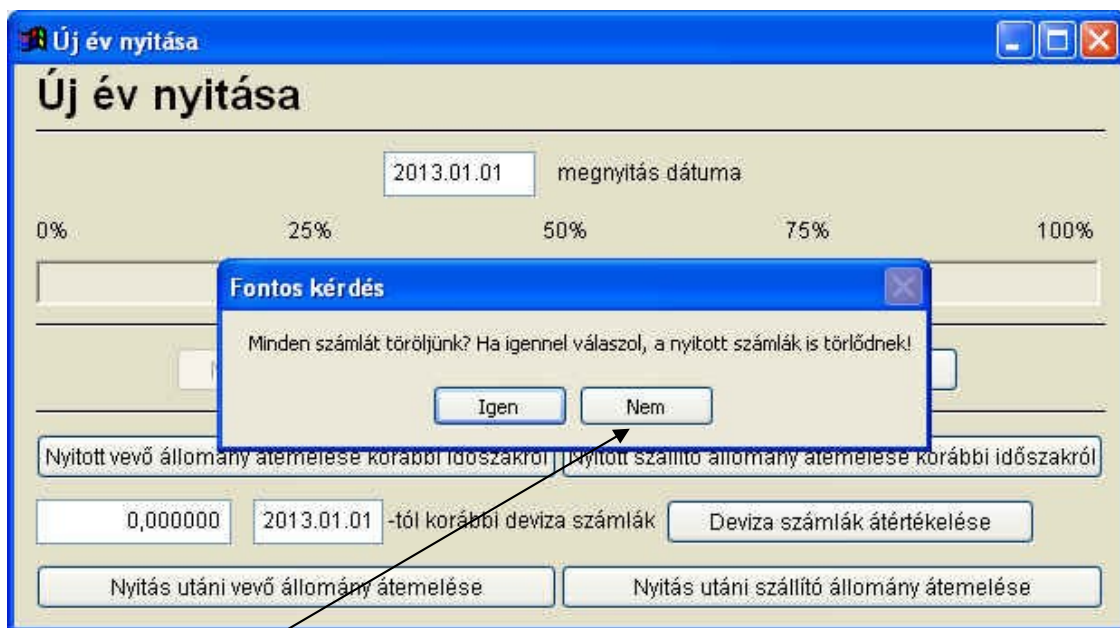
Most a két év még teljesen megegyezik.

Indítsuk el a **„Szerviz funkciók/Új év nyitása”** menüt. Ekkor a **10. ábrán** látható kép jelenik meg.



10. ábra

A nyitásindításhoz először állítsuk be a nyitás dátumát, majd kattintsunk a **„Nyitás indítása”** gombra.



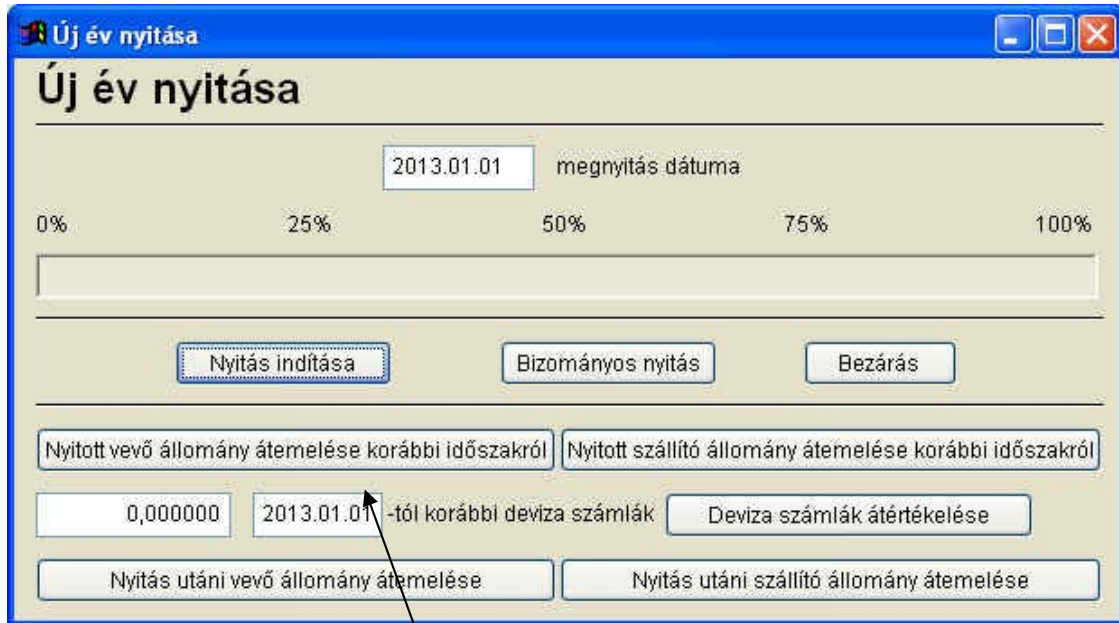
11. ábra

Ha a még nyitott számlákat át szeretnénk emelni az újévbe, hogy nyomonkövessük kintlévőségeinket, akkor a felnyíló ablakban, **„Minden számlát töröljük? Ha igennel válaszol, a nyitott számlák is törölődnek!”** a **„Nem”** gombra kattintsunk.

Ha a programmal nem tartjuk nyilván a függőben lévő számláinkat, akkor kattintsunk az **„Igen”** gombra.

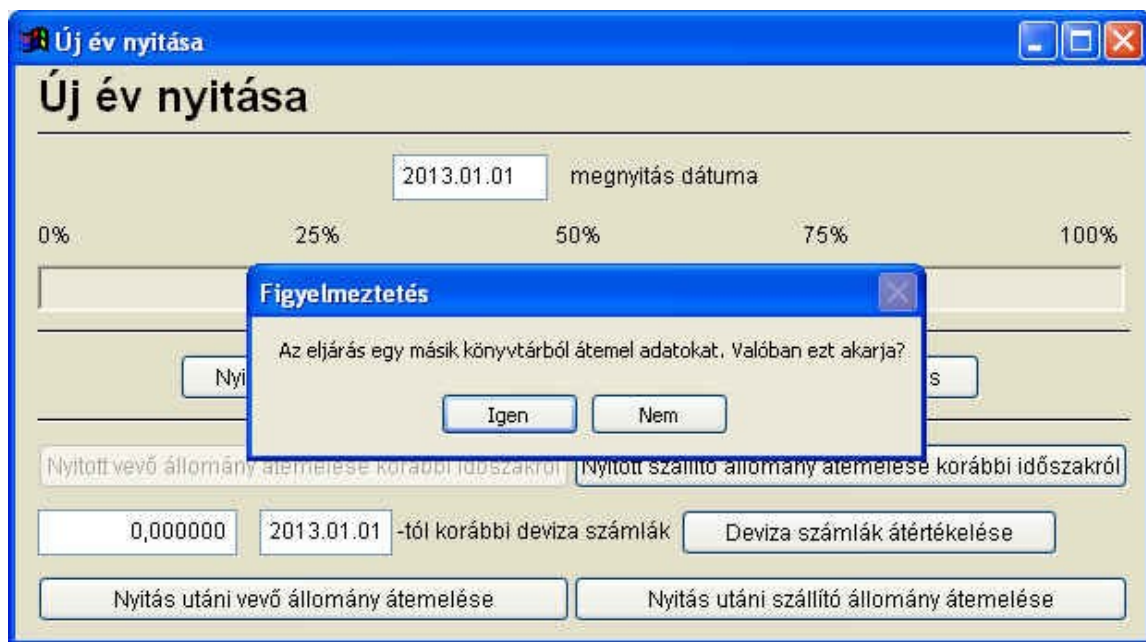
Amennyiben függőben lévő szállítóleveleink is vannak, akkor előbb zárjuk be az **Új év nyitása** ablakot, majd nyissuk meg újra. Kattintsunk a **Bizományos nyitás** gombra. Ekkor minden bizományba kiadott áru átkerül az újévbe.

Módunkban áll egy-egy korábbi időszakról még függőben lévő vevő és szállítói számlákat áttemelnünk.



12. ábra

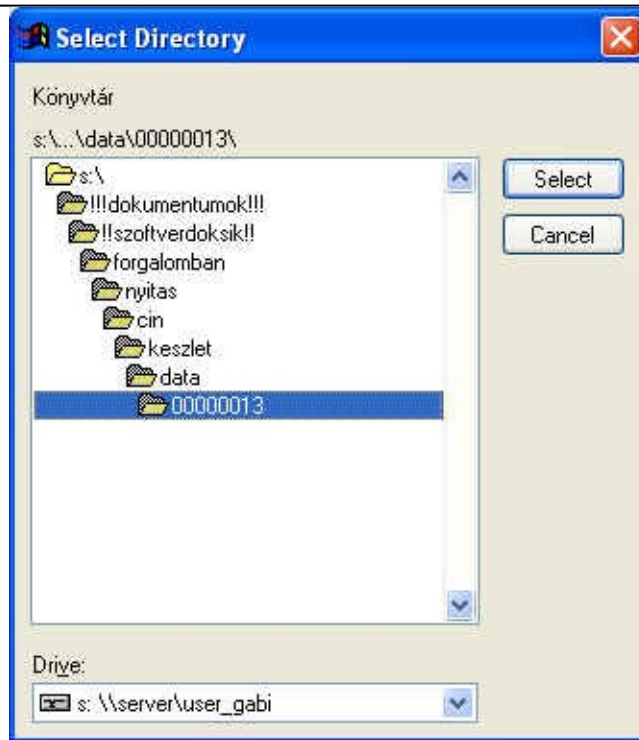
Először kattintsunk a **Nyitott vevő állomány áttemelése korábbi időszakról** gombra. Ekkor a **13. ábrán** látható ablak jelenik meg előttünk.



13. ábra

Az **„Igen”** gombra kattintva, a **14. ábrán** látható tallózó ablak jelenik meg. Itt válasszuk ki a megfelelő könyvtárat, amiből adatokat szeretnénk áttemelni.

Azt, hogy melyik év melyik könyvtárhoz tartozik a következő képen, tudjuk leellenőrizni. Indítsuk el a **„Törzsadatok/Időszak (cég) váltás”** menüt válasszuk ki a megfelelő évet és váltsunk át a **„Cég adatok karbantartása”** fülre. Itt a módosítás gombra kattintva az **Alkonytár neve** ablakban található sorszámozott mappa az adott év adatbázisa. Mielőtt átlépnénk a **„Cégek kiválasztása”** fülre, előtte kattintsunk a **„Mégse”** gombra.



14. ábra

A következőkben látható tájékoztató ablakok megjelenése után, megtörténik az átemelés.



15. ábra



16. ábra

A szállítói számlák átemelése hasonlóan történik, az átemelés megkezdéséhez kattintsunk a **„Nyitott szállító állomány átemelése korábbi időszakra!”** gombra, és az előzőekhez hasonlóan járunk el. Ezzel az újév nyitása befejeződött.